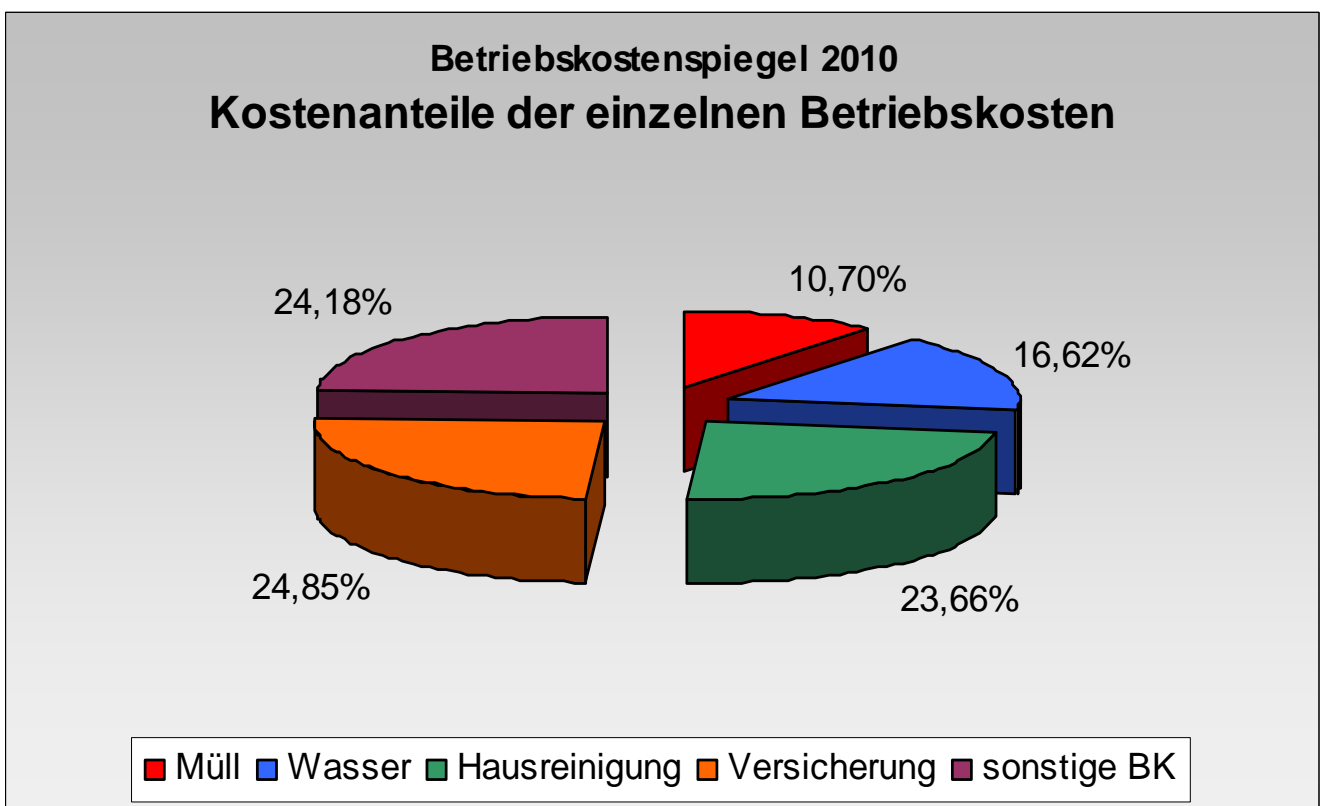


Betriebskostenspiegel 2010

Der Durchschnittsbetrag der Gesamtbetriebskosten ist im vergangenen Jahr von 1,60 auf 1,62 Euro leicht gestiegen. Die Teuerung von 1,5% liegt erfreulicher Weise unter der Inflationsrate von 2008, die 3,2 % betrug.

Die Einzelergebnisse des Betriebskostenspiegels für das Jahr 2010 finden Sie hier:



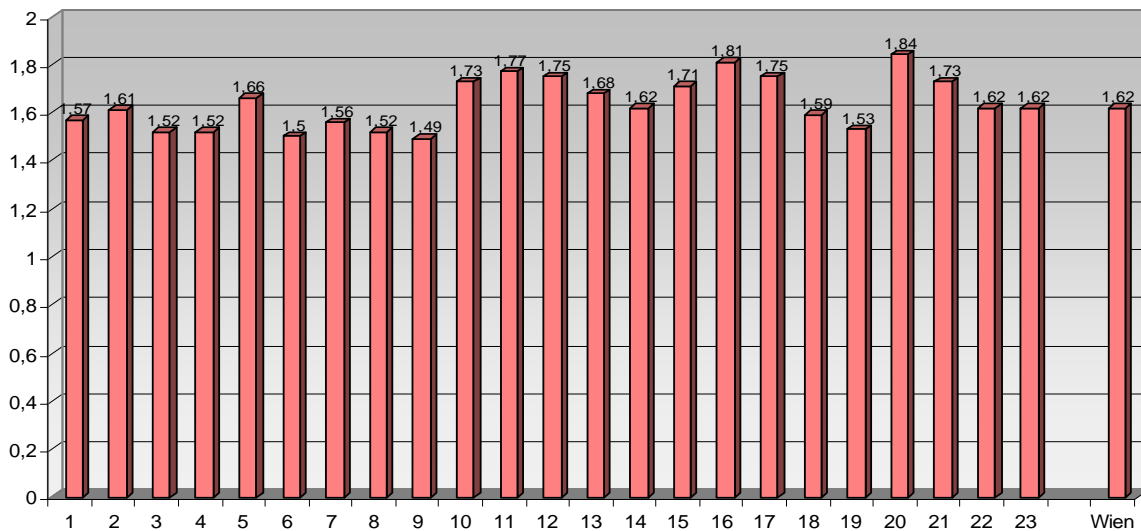
Der wienweite Durchschnittswert (netto ohne Gemeinschaftsanlagen) liegt bei € 19,46/m² im Jahr bzw bei € 1,62/m² im Monat. Bei 70 m² ergibt dies eine Kostenbelastung von € 1.152,20 netto im Jahr bzw. € 113,40,- netto im Monat.

Die niedrigsten Werte finden sich im 9. Bezirk, die höchsten im 20. Bezirk.

Auffallend ist, dass die Kosten für Müll, Wasser und Lift nahezu gleich geblieben sind. Die Reinigungskosten sind mit 1,09 % nur leicht gestiegen, während bei den Versicherungskosten mit 3,8% ein überproportional hoher Anstieg zu verzeichnen ist.

Betriebskostenspiegel 2010

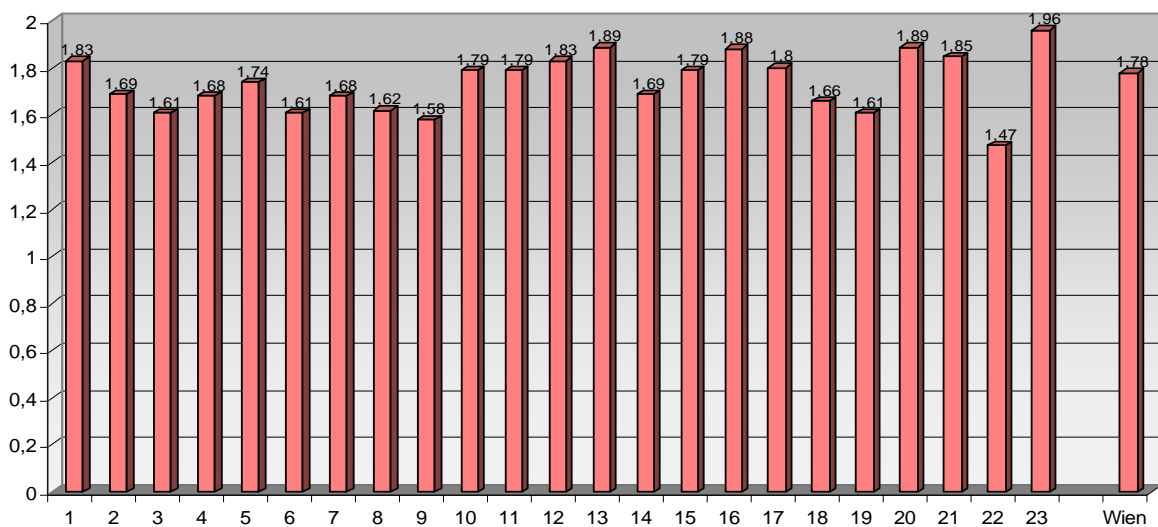
Durchschnittliche Betriebskosten (ohne Lift) nach Bezirk



Für **Lifanlagen** liegt der Durchschnittswert netto bei € 1,91/m² und Jahr bzw. bei € 0,16 pro Monat. Eine Wohnung mit 70 m² kommt so auf Liftkosten von € 11,20 pro Monat bzw. € 133,70 im Jahr. Da sich die Gebäude mit Lift unregelmäßig in Wien verteilen, werden keine Bezirksergebnisse dazu angeführt. Nachfolgend sehen Sie aber die Gesamtbetriebskosten (inkl. Lift) für die einzelnen Bezirke.

Betriebskostenspiegel 2010

Durchschnittliche Betriebskosten (inkl. Lift) nach Bezirk



Nachfolgenden sehen Sie die Wasser - und Müllentsorgungskosten sowie die Reinigungs- und Versicherungskosten pro Quadratmeter und Monat, aufgeschlüsselt für die Bezirke.

- Die **Versicherungsprämien** liegen im Schnitt bei € 4,66/m² jährlich (0,39/m² mtl.). Ein Anstieg der Versicherungsprämien ist mit 3,8 % überproportional hoch.
- **Reinigungskosten** liegen im Schnitt bei € 4,60/m² jährlich (0,38/m² mtl).
- Die **Wasserkosten** betragen im Schnitt € 3,23/m² im Jahr (0,27/m² mtl.).
- Die **Müllentsorgungskosten** betragen im Schnitt € 2,08/m² jährlich (0,17/m² mtl.).

